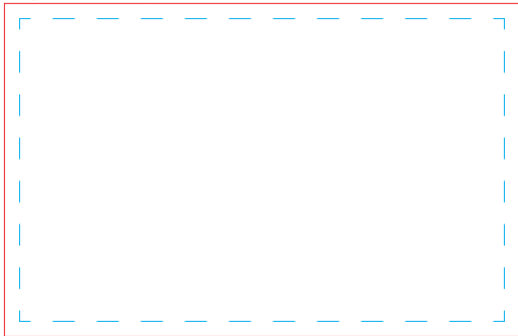


## Button 68 x 44mm

**Achtung:** Die Linien dürfen nicht mit exportiert werden.



# Button 68x44mm

## blaue Linie = Sicherheitsabstand

Texte, Logos, oder andere wichtige grafische Elemente sollten nur innerhalb der blauen Linie platziert werden damit diese nicht zu knapp am Rand stehen.

## Dokumentenrand = Endformat

Sichtbarer Bereich nach der Endverarbeitung.

## Rand der Arbeitsfläche = Umklapprahmen

Dieser Bereich ist später nicht im direkten Sichtfeld, sondern wird zur Fixierung nach hinten geklappt. Falls Sie einen farbigen Hintergrund verwenden, dann sollte dieser bis in den Überfüller gezogen werden.